



Руководство по эксплуатации

Уничтожитель документов (шредер) Bulros 880C



Bulros

Наименование и местонахождение изготовителя:

JIANGSU GOLDEN HI-TECH DIGITAL CO., LTD

1.8KM, QIYUE ROAD, YAOGUAN TOWN, WUJIN DISTRICT CHANGZHOU CITY, JIANGSU PROVINCE, CHINA

Импортер: ООО «ПластИндустрия»

Россия, 129337, г Москва, шоссе Ярославское, дом 1, строение 1, комната 6

E-mail: sales@bulros.ru

Дата изготовления: нанесено на упаковке или изделии

Сделано в Китае

Внешний вид и описание



Меры предосторожности

- | | |
|--|--|
| <ul style="list-style-type: none"> Уничтожайте не более 12 листов бумаги одновременно Избегайте попадания пальцев в проем загрузки документов Избегайте попадания волос в проем загрузки документов Не позволяйте детям пользоваться уничтожителем | <ul style="list-style-type: none"> Избегайте попадания одежды в проем загрузки Не держите рядом легковозгорающиеся средства Не уничтожайте скрепки для бумаг |
|--|--|

ТЕХНИЧЕСКИЕ ХАРАКТЕРИСТИКИ

Уничтожает: Бумага, скобы от степлера, CD/DVD, пластиковые карты.

Не уничтожает: Бесконечные конторские формуляры, липкие ярлыки, слайды, скрепки для бумаги, газеты, картон, влажную бумагу, ламинированные документы, изделия из пластика, полиэтиленовые пакеты и т.п.

Размеры фрагмента:

Перекрестная резка _____ 4x50 мм

Максимум:

Количество листов(70 г/м²) за 1 раз _____ 12

Количество карт и дисков за 1 раз _____ 1

Ширина загрузки, мм _____ 230 мм

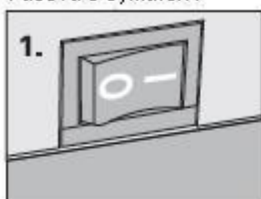
Рабочий цикл, EU стандарт, мин: _____ 8/15 (вкл./выкл.)



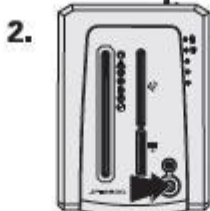
Уничтожение документов с плотностью бумаги более 70 г/м², а так же влажных документов может уменьшить количество одновременно уничтожаемых листов.

Работа с аппаратом

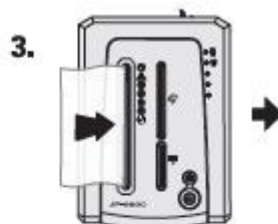
Работа с бумагой :



1. Перед использованием проверьте напряжение уничтожителя и включите его в сеть.



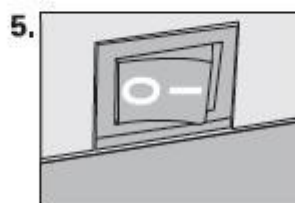
2. Индикатор автопуска горит, аппарат готов к работе.



3. Вставьте листы бумаги в проем загрузки. Аппарат автоматически включится и начнет уничтожать бумагу.

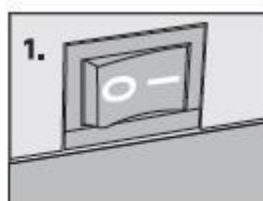


4. Если необходимо остановить уничтожение листов, нажмите "O". Аппарат вытолкнет оставшуюся часть документа наружу.

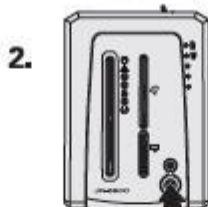


5. Нажмите "O" и выключите уничтожитель из сети.

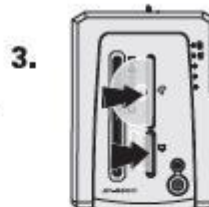
Работа с пластиковыми картами и CD



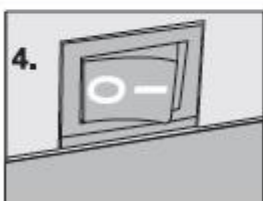
1. Перед использованием проверьте напряжение уничтожителя и включите его в сеть.



2. Нажмите "O", после этого загорится индикатор автопуска - аппарат готов к работе.



3. Вставьте пластиковую карту либо CD/DVD-диск в проем загрузки. Аппарат включится автоматически и начнет работу.



4. Нажмите "O" и выключите уничтожитель из сети.

ТЕХОБСЛУЖИВАНИЕ



- Необходимо проводить смазку аппарата в следующих случаях:
- * Уменьшается количество одновременно уничтожаемых листов
 - * Усиливается шум, или двигатель внезапно останавливается



Нажмите "⏻"



Нанесите смазочную жидкость



Нажмите "⏻"



Вставьте 1 лист бумаги



Нажмите "⏻" и удерживайте 2-3 сек.



Для смазки режущего механизма используйте только специальную смазочную жидкость, ни в коем случае не производите данную операцию с помощью других средств!

Устранение неисправностей

1. Открытая корзина



Решение: установите корзину (контейнер для мусора) в рабочее положение.

2. Полная корзина

Симптом: загорается индикатор

Решение: откройте дверцу



Освободите корзину от содержимого и продолжите работу.

* При неполадках в работе не осуществляйте ремонт самостоятельно, обращайтесь в сервисную службу указанную в гарантийном талоне. В аппарате нет деталей, которые мог бы привести в порядок покупатель.

* Перемещать аппарат необходимо в горизонтальном положении не допуская встряски и попадания влаги.

Наименование и местонахождение изготовителя:

JIANGSU GOLDEN HI-TECH DIGITAL CO., LTD

1.8KM, QIYUE ROAD, YAOGUAN TOWN, WUJIN DISTRICT CHANGZHOU CITY, JIANGSU PROVINCE, CHINA

Импортер:

ООО «АВИАЛ»

241520. Россия. Брянская область. Брянский район. Супонево. Ул. Шоссейная дом 4А, помещение 1

E-mail: axo1000@gmail.com

Дата изготовления:

нанесено на упаковке или изделии

Сделано в Китае